



Heizotruck®

Das Spezialfahrzeug für:

- » **Landwirtschaft**
- » **Forstwirtschaft**
- » **Kommunaldienst**



powered by HEIZOMAT



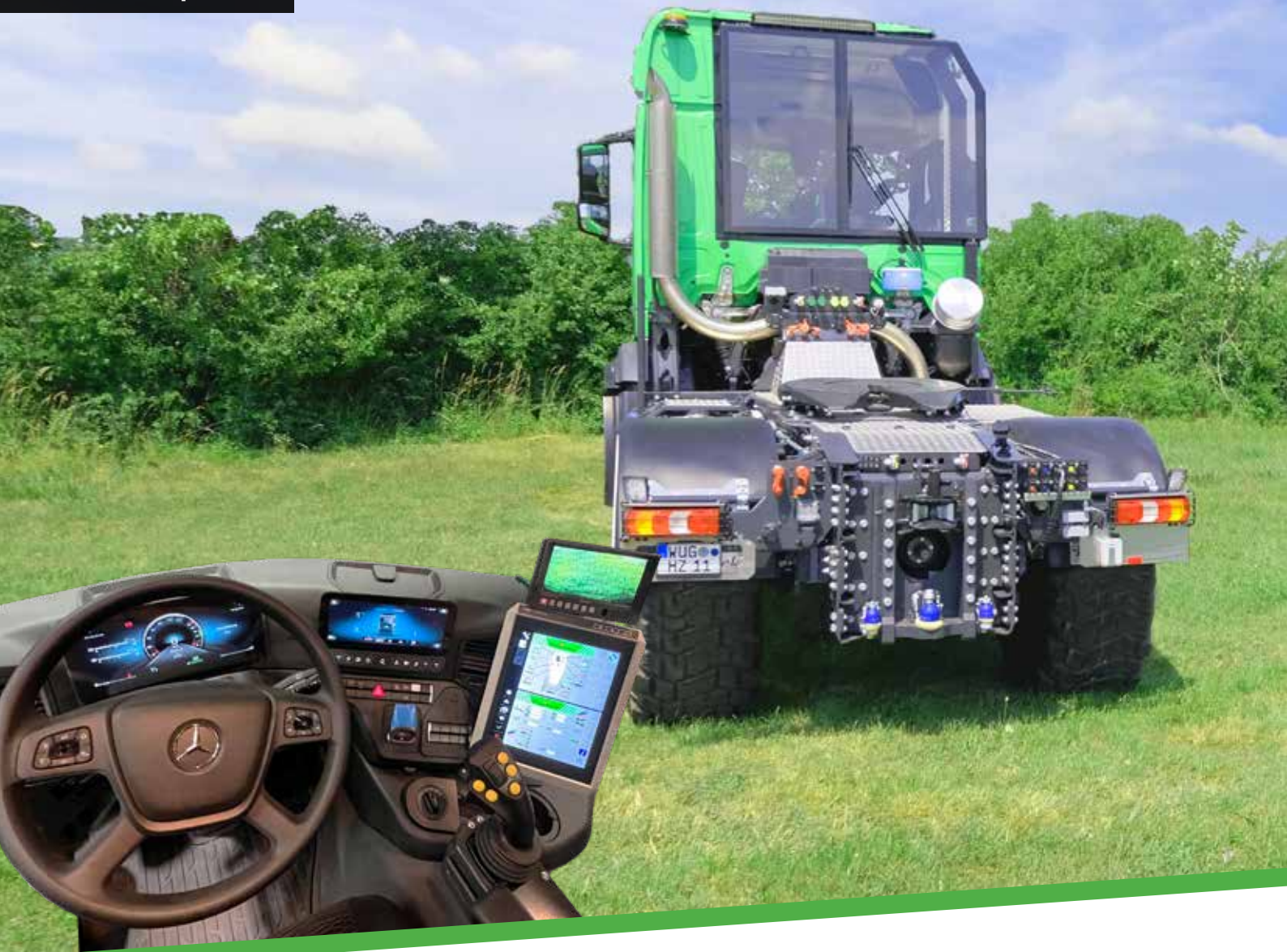
Innovative Technik
Maximale Leistung
Intelligente Ausstattung
MADE IN GERMANY



Energieeffiziente Heizsysteme und professionelle Holzhackmaschinen, dafür ist HEIZOMAT seit Jahren bekannt. Aus dem Know-How und dem Wissen unserer LKW - Hackmaschinen entstand ein kompromissloser Agrar-LKW, der HEIZOTRUCK.

Die Grundlage des Heizotruck bildet ein Mercedes Arocs 2051 4x4 mit 375 kW / 510 PS. Über den NMV-Antrieb in Verbindung mit dem Zapfwellengetriebe stehen dem Nutzer bis zu 3.800 Nm am Zapfwellenstummel zur Verfügung und bilden mit der Hydraulikölversorgung von 220 l/min mit Load-Sensing das Herzstück des Heizotruck's. Wir wollten keine reine Zugmaschine für die Landwirtschaft, sondern einen Agrar-Truck der mehr kann. So komplettieren das LED-Beleuchtungspaket, Standheizung, Durchflussmengenregulierung, Anhängemöglichkeiten über K80, Sattelplatte und 38 mm Anhängerkupplung u.v.m. den Heizotruck und machen ihn zur echten Alternative gegenüber einem herkömmlichen Schlepper.

Heizomat produziert seit 1982 Anlagen die unsere Energie effizienter und nachhaltiger nutzen. Mit dem Heizotruck reduzieren Sie Ihren Spritverbrauch im Vergleich zu einem herkömmlichen Schlepper deutlich und steigern somit die Wirtschaftlichkeit Ihres Betriebes.



Heizotruck V1 - StreamSpace

- Komfortabler drehbarer Bedienerplatz mit perfekter Sicht
- Panoramasscheibe mit 3 m² Sichtfläche
- Ladekran mittels Schnellwechselsystem wechselseitig montierbar

» **StreamSpace**

Das StreamSpace-Fahrerhaus wird von uns speziell auf die Bedürfnisse und Anforderungen in der Forsttechnik angepasst. Durch die Stehhöhe von 1840 mm kann der Benutzer schnell und komfortabel zwischen Fahrer- und Arbeitsbereich wechseln. Der Arbeitsbereich mit 3 m² Panoramasscheibe aus Sicherheitsglas ist mit Drehsitz und umfangreichen Bedienelementen für die Kran- und Hackersteuerung ausgestattet.



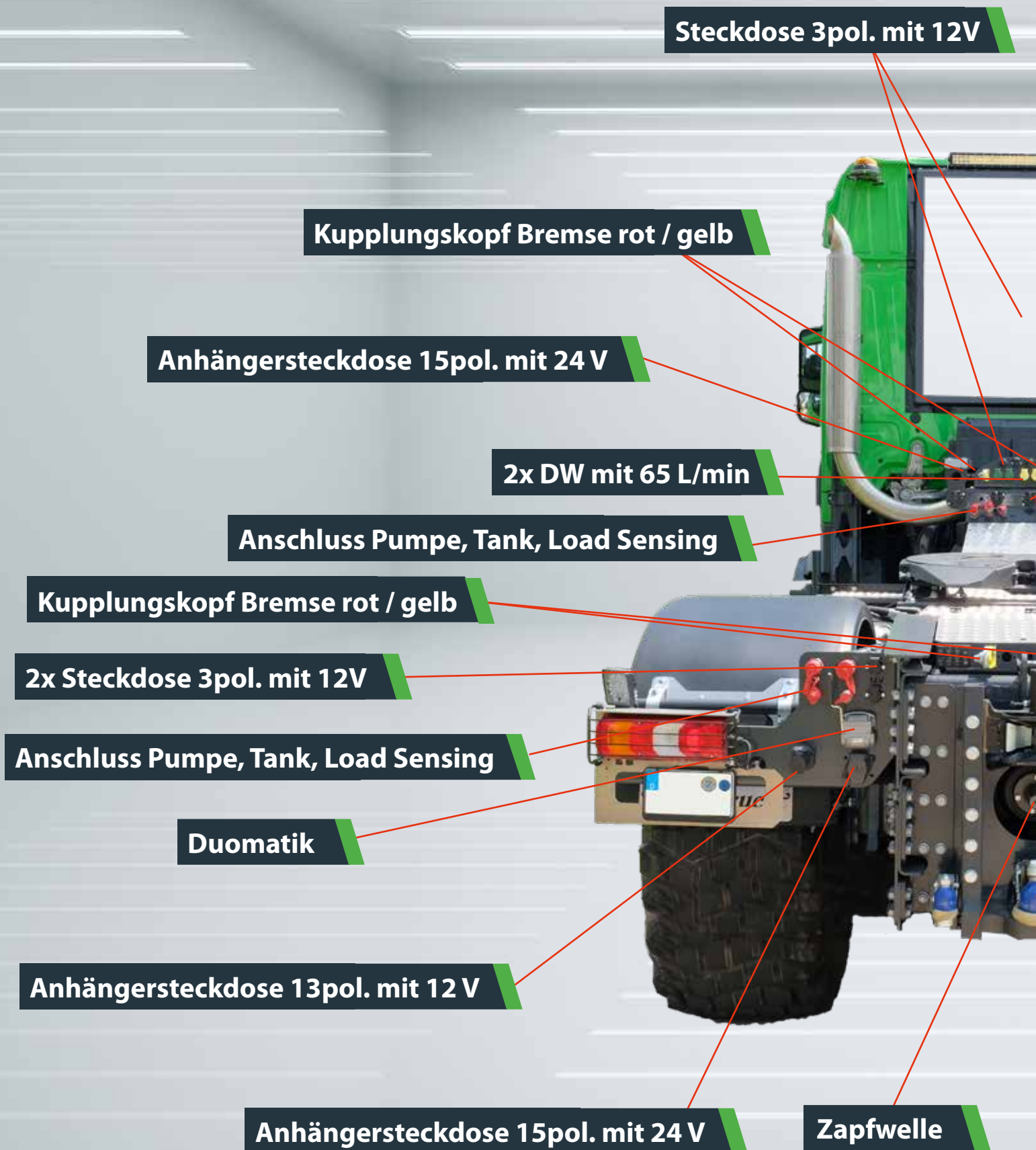
Heizotruck V2 - ClassicSpace

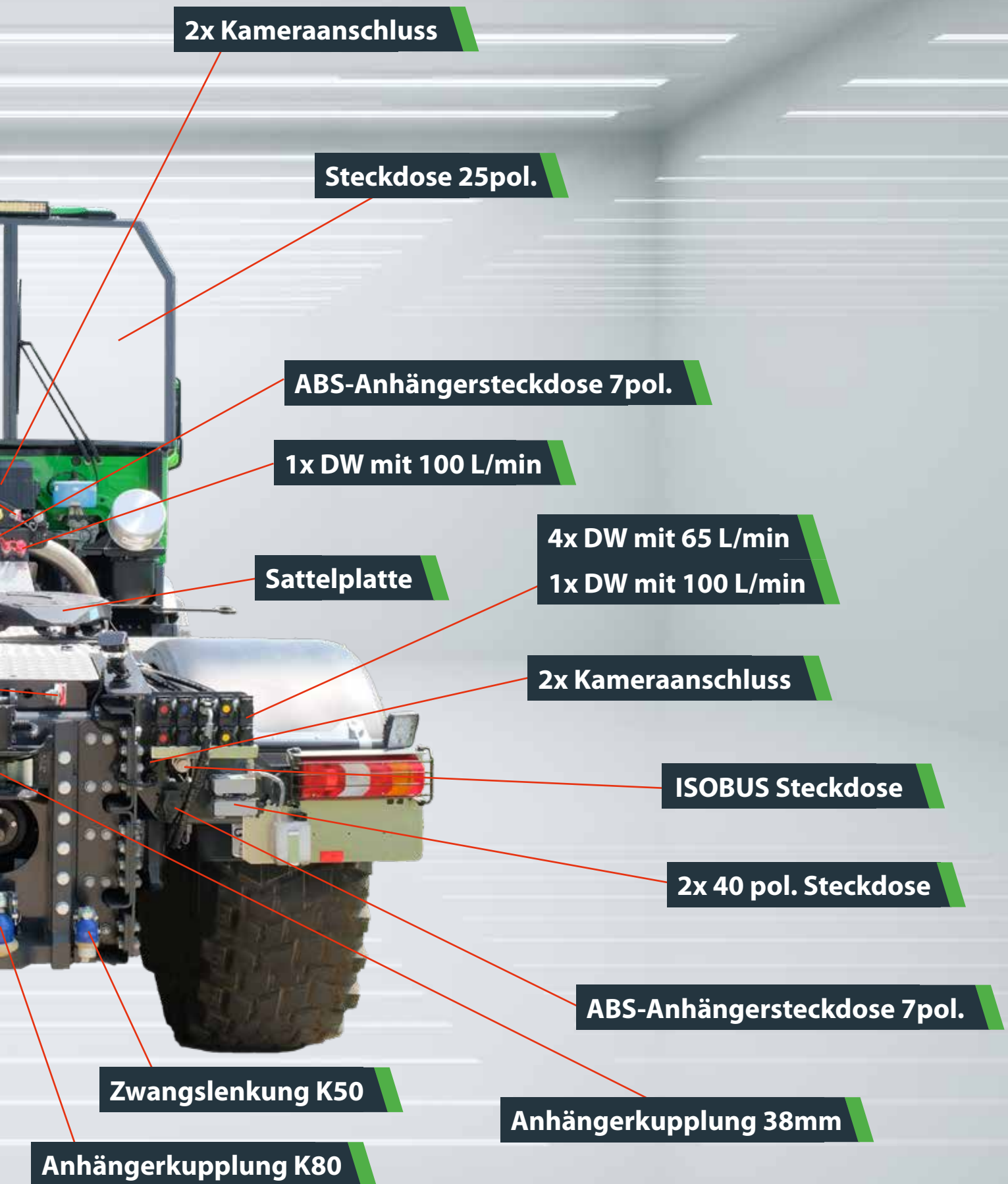
- Panoramasscheibe mit 1 m² Sichtfläche für perfekte Sicht
- Integrierter elektrischer Sonnenschutzrollo
- Komfortables vollintegriertes Bett

» ClassicSpace

Das ClassicSpace-Fahrerhaus findet seinen Einsatzbereich in unserem Heizotruck V2. Die bewährte Kabine für den Fernverkehr wurde um eine große Panoramasscheibe mit 1 m² erweitert und bietet somit optimale Sicht auf alle Anbaugeräte. Durch den vom Fernverkehr bekannten Wohnraum mit Bett, bringen wir den Komfort von der Straße auf das Feld und in die Landwirtschaft.

Das Technikwunder







Umfangreiche SERIENAUSSTATTUNG

- LKW mit 375 kW / 510 PS Antriebsleistung
- Allrad-Antrieb 4x4
- Durchflussmengenregulierung
- Panoramascheibe für perfekte Sicht
- ISOBUS-Terminal Schnittstelle
- Anhängerkupplung 38 mm
- Anhängung K80 mit K50
- Serienbereifung 14.00 R20 + 1 Satz nach Wahl
- Radio - Navigationssysteme
- Standheizung
- Druckluftschlauchrolle
- Warnblitzer
- Heckzapfwelle mit 353 kW / 480 PS Antriebsleistung
- Load-Sensing Pumpe mit 220 l/min
- Front- und Rückfahrkamera
- Kombitank für Diesel und Hydrauliköl
- Gelbe Rundumleuchte
- Zulassung LoF-Sattelzugmaschine
- Frontanbauplatte mit diversen Anschlüssen
- Sattelplatte
- Kardanwellenschutz
- 12V Spannungswandler
- LED Beleuchtungspaket



Innovative SONDERAUSSTATTUNG

- Palfinger-Kranaufbau als Wechselsystem
- Frontkraftheber
- Werkzeugkiste
- Seilwinde

Bereifungsvarianten bzw. Kombinationen:

Vorderachse

14.00 R20
445/65 R22,5
495/70 R24
495/70 R24
16.00 R20

Hinterachse

14.00 R20
600/50 R22,5
495/70 R24
750/45 R26,5
24.00 R20,5



HIGHLIGHTS ohne ENDE

- » Intuitives Management - Terminal
- » Perfektes Kühlsystem



Hackeinsatz - Dafür gemacht

Intuitives Management - Terminal

Mit unserem 12" Touch Terminal regeln Sie Durchflussmengen, Drehzahlen und das Kundenmanagement. Das Kundenmanagement kann von der Auftragseingabe bis zur Rechnungsstellung über das standardisierte ISOXML-Datenformat automatisiert werden. Ausgestattet mit ISOBUS UT/TC und dem Auxiliary Joystick steuern Sie Ihre Anbaugeräte zeitgemäß und präzise.

Perfektes Kühlsystem

Ein spezieller Motor- und Ladeluftkühler wurde von uns für den Heiztruck entwickelt. So bleibt selbst bei extremen Bedingungen die maximale Kühlleistung erhalten.

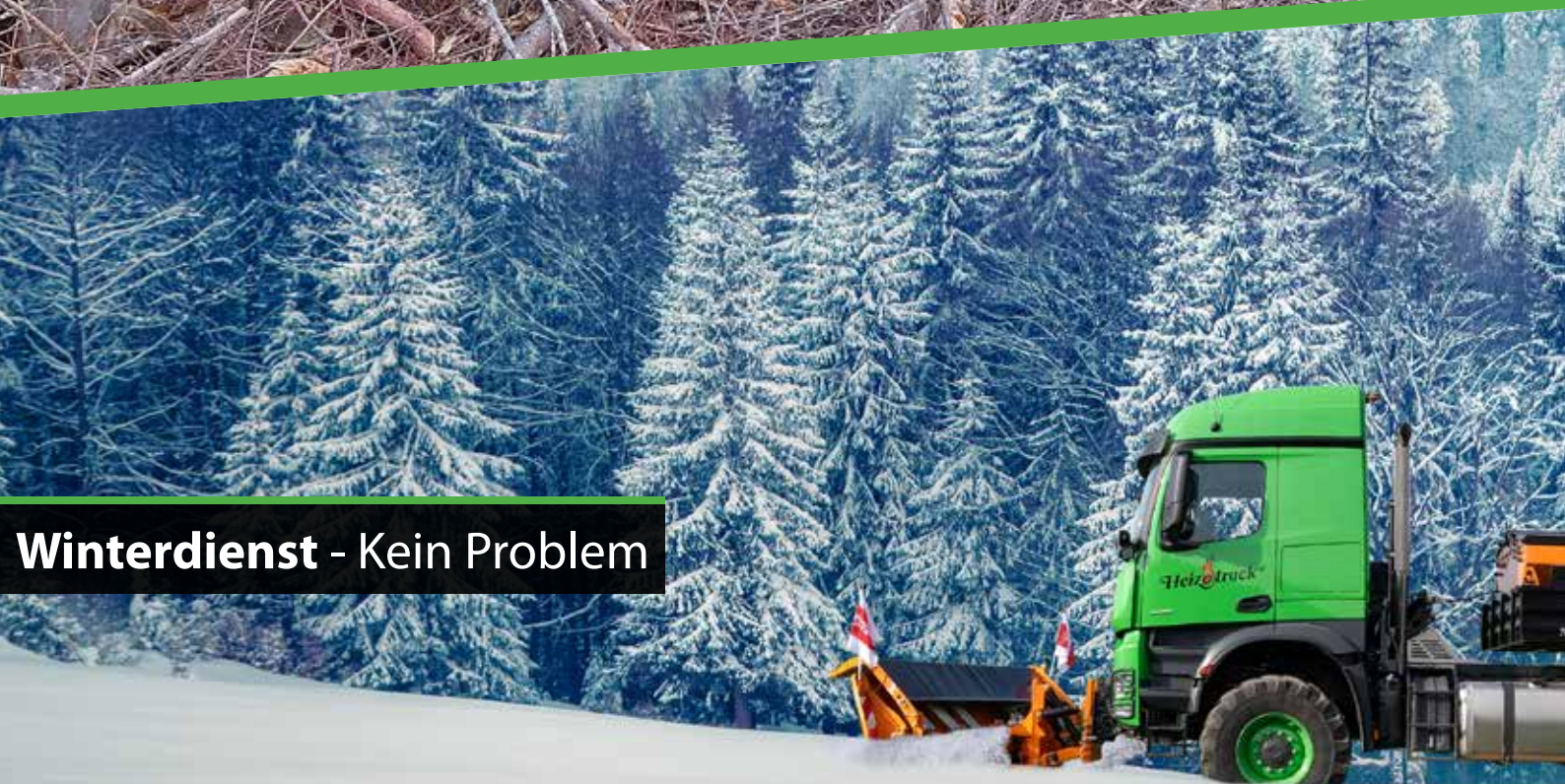


Ballen pressen - Gerne





Feldeinsatz - Warum nicht

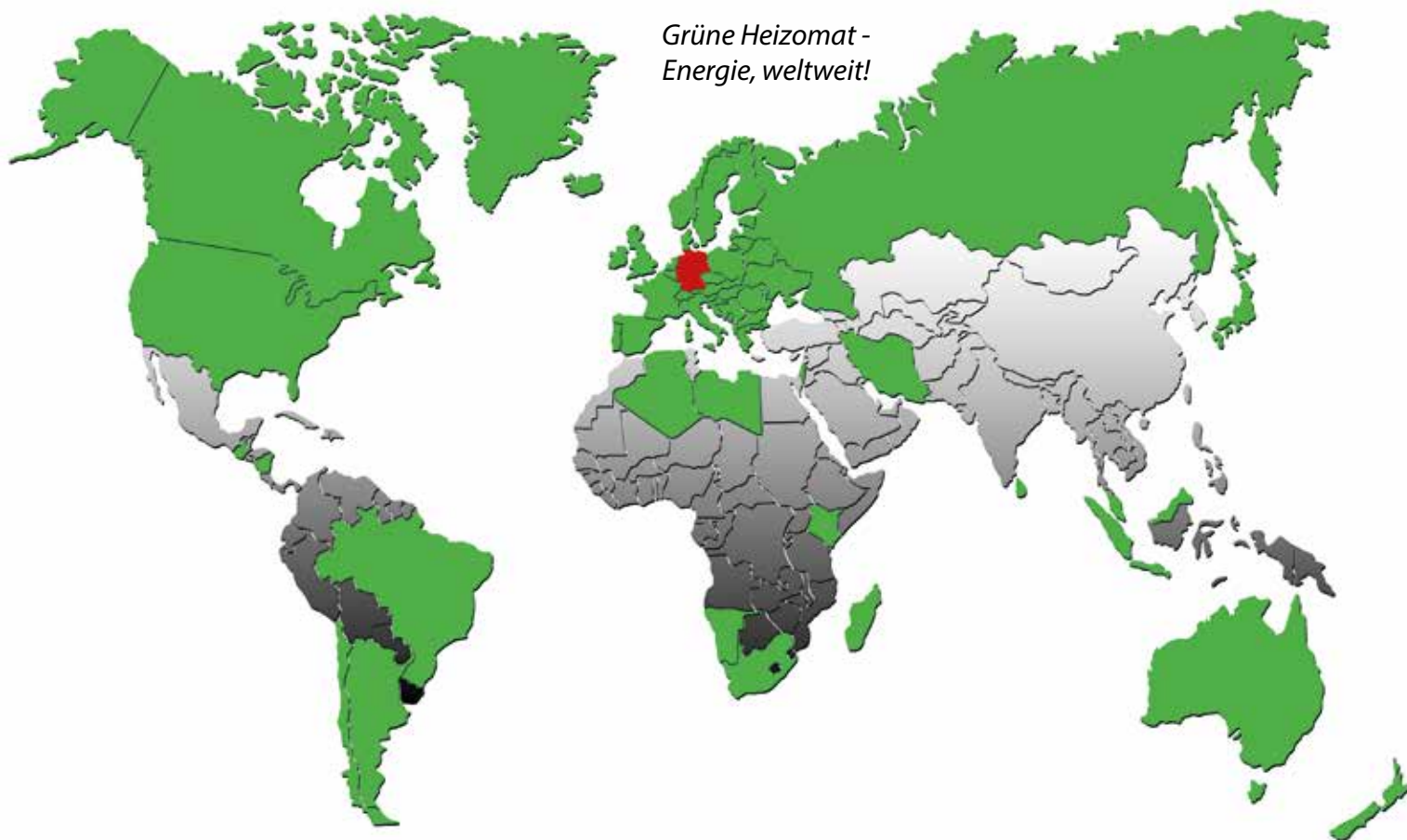


Winterdienst - Kein Problem

Holz verladen - Flexibel und zuverlässig



Seit 1982 betreiben wir mit ca. 400 Mitarbeitern und über 40.000 Kunden eine aktive Wärmewende, weltweit! - Werden auch Sie ein Teil davon!



Grüne Heizomat -
Energie, weltweit!

Instagram



facebook



Technische Änderungen, die der stetigen Weiterentwicklung dienen, bleiben vorbehalten. Maße und Gewichte sind ca. Angaben! Abbildungen können Sonderausstattungen enthalten. Anbaugeräte nicht im Lieferumfang.

Heizomat®

Unser Partner:

Gerätebau + Energiesysteme GmbH

Maicha 21 • 91710 Gunzenhausen

Tel.: +49 (0) 9836 97 97 - 0

Fax: +49 (0) 9836 97 97 - 97

info@heizomat.de • www.heizomat.de

Automatisch heizen mit den CO₂ - neutralsten Brennstoffen der Welt!

